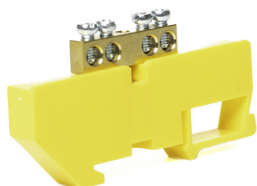


Listwa zaciskowa LZU- 4-YE (2x16+2x16) żółta

Numer katalogowy: LZU-4-YE



Cechy produktu

Rodzaj produktu: Blok rozdzielczy
Napięcie (V): 690
Prąd znamionowy (A): 63
Liczba zacisków: 4
Maksymalny przekrój przewodu/kabla (mm²): 16
Wysokość (mm): 43
Szerokość (mm): 80
Rodzaj połączenia: śrubowe M5
Kolor: Żółty
Przekrój listwy (mm): 6x9
Sposób montażu: Szyna DIN
Materiał: Tworzywo sztuczne
Opakowanie zbiorcze: 100
Seria: LZU