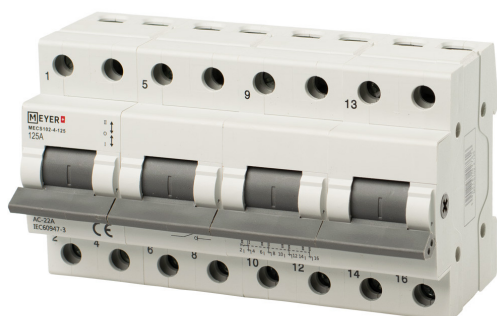


Przełącznik MECS 1-0-2 125A 4P

Numer katalogowy: MECS102-4-125



Cechy produktu

Rodzaj produktu: Przełącznik I-0-II

Rodzaj napięcia zasilania: AC

Napięcie (V): 230

Prąd znamionowy (A): 125

Znamionowe napięcie izolacji U_i [V]: 500

Liczba biegunów: 4

Liczba modułów: 8

Szerokość (mm): 143

Stopień ochrony (IP): 20

Sposób montażu: Na szynę TH35

Materiał: Tworzywo sztuczne

Opakowanie zbiorcze: 3 / 45

Seria: MECS