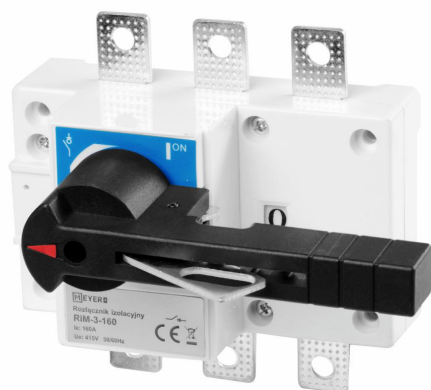


Rozłącznik RIM izolacyjny 3P 160A

Numer katalogowy: RIM-3-160



Cechy produktu

Rodzaj produktu: Rozłącznik 0-I

Rodzaj napięcia zasilania: AC

Napięcie (V): 415

Prąd znamionowy (A): 160

Liczba biegunów: 3

Stopień ochrony (IP): 20

Sposób montażu: Natynkowy

Materiał: Tworzywo sztuczne

Opakowanie zbiorcze: 15

Seria: RIM