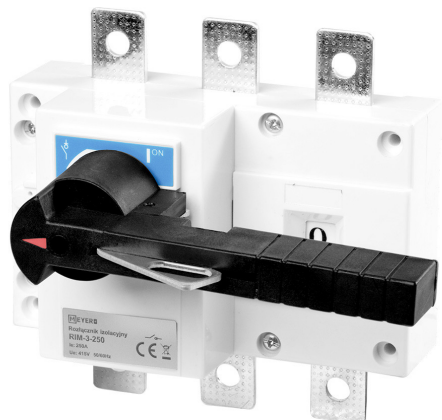


## Rozłącznik RIM izolacyjny 3P 250A

Numer katalogowy: RIM-3-250



### Cechy produktu

Rodzaj produktu: Rozłącznik 0-I

Rodzaj napięcia zasilania: AC

Napięcie (V): 415

Prąd znamionowy (A): 250

Liczba biegunów: 3

Stopień ochrony (IP): 20

Sposób montażu: Natynkowy

Materiał: Tworzywo sztuczne

Opakowanie zbiorcze: 12

Seria: RIM