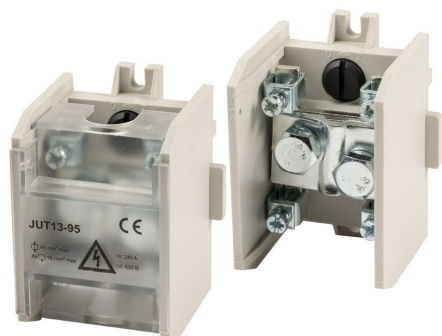


Blok rozdzielczy UT95 1x95+4x16 240A

Numer katalogowy: JUT13-95



Cechy produktu

Rodzaj produktu: Blok rozdzielczy

Napięcie (V): 630

Prąd znamionowy (A): 232

Maksymalny przekrój przewodu/kabla (mm²): 95

Sposób montażu: Szyna DIN

Opakowanie zbiorcze: 10

Seria: UT