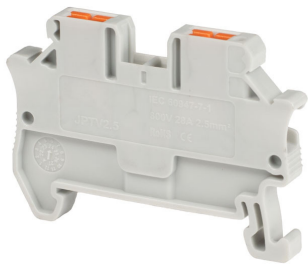


Złączka szynowa Push-In JPTV2.5 4mm² szara

Numer katalogowy: JPTV2.5



Cechy produktu

Rodzaj produktu: Złączka szynowa

Napięcie (V): 800

Prąd znamionowy (A): 28

Liczba zacisków: 2

Długość (mm): 49,4

Wysokość (mm): 36

Szerokość (mm): 5,2

Kolor: Szary

Przekrój przewodu/kabla: 4mm²

Liczba torów: 1

Montaż przewodu: Push-in

Sposób montażu: DIN

Materiał: PA

Opakowanie zbiorcze: 100

Seria: Push-in