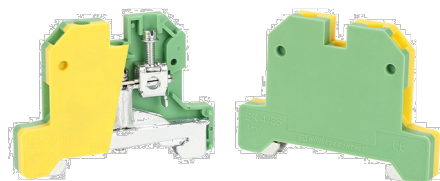


## Złączka szynowa gwint JEK4-35 4mm<sup>2</sup> żółto-zielona

Numer katalogowy: JEK4-35



### Cechy produktu

Rodzaj produktu: Złączka szynowa

Napięcie (V): 800

Prąd znamionowy (A): 32

Liczba zacisków: 2

Długość (mm): 41

Wysokość (mm): 57,5

Szerokość (mm): 6,5

Kolor: Żółto-zielony

Przekrój przewodu/kabla: 4mm<sup>2</sup>

Liczba torów: 1

Montaż przewodu: Śrubowy

Sposób montażu: DIN

Materiał: PA

Opakowanie zbiorcze: 50

Seria: SAK