

Złączka szynowa 3piętrowa JDIKD 4mm² szara

Rodzaj produktu - Złączka szynowa 3piętrowa

Napięcie (V) - 250

Prąd znamionowy (A) - 32

Liczba zacisków - 6

Długość (mm) - 72,5

Wysokość (mm) - 6,2

Szerokość (mm) - 54,5

Kolor - Szary

Przekrój przewodu/kabla - 4mm²

Liczba torów - 3

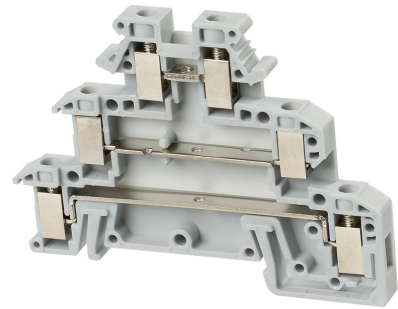
Montaż przewodu - Śrubowy

Sposób montażu - Szyna DIN

Materiał - PA

Opakowanie zbiorcze - 50

Seria - UDK



Numer katalogowy: JDIKD