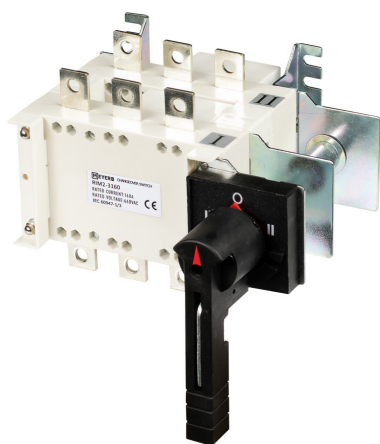


Przełącznik RIM 1-0-2 3P 160A

Numer katalogowy: RIM2-3160



Cechy produktu

Rodzaj produktu: Przełącznik I-0-II

Napięcie (V): 660

Prąd znamionowy (A): 160

Znamionowe napięcie udarowe Uimp (kV): 8

Liczba biegunów: 3

Stopień ochrony (IP): 20

Sposób montażu: Natynkowy

Materiał: Tworzywo sztuczne

Seria: RIM